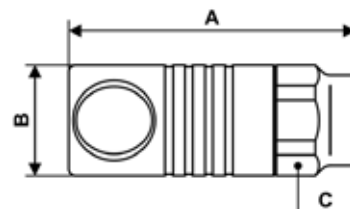


ENCHUFES RÁPIDOS METÁLICOS DE SEGURIDAD - CSM 08



Enchufe rosca hembra cilíndrica

Perfil : ISO 6150C



Presión de utilización min/max 2 / 16 bar	Caudal a 6 bar 2120 l/min	Ø de pasaje 8 mm	Temperatura mín/máx -15 / 70 °C
---	-------------------------------------	----------------------------	---

Referencia	Roscado	Dim. A (mm)	Dim. B (mm)	Dim. C (mm)
CSM 081101	G1/4	68.5	27	25
CSM 081102	G3/8	69.5	27	25
CSM 081103	G1/2	74.5	27	25